

## 2. ОСНОВНЫЕ ПОКАЗАТЕЛИ РЫНКА ТРУДА И СФЕРЫ ЗАНЯТОСТИ САНКТ-ПЕТЕРБУРГА В ЯНВАРЕ-ДЕКАБРЕ 2025 ГОДА

Таблица 1

| РЫНОК ТРУДА     |  |                            |          |
|-----------------|--|----------------------------|----------|
| 1               | Численность постоянного населения (на 01.04.2025 г.)*  | тыс. чел.                  | 5 663,6  |
| 2               | Население в трудоспособном возрасте (муж.-16-62 г., жен.-16-57 л., на 01.01.2025 г.)*  | тыс. чел.                  | 3 381,6  |
| 3               | Численность рабочей силы (в среднем за сентябрь – ноябрь 2025 г.)*   | тыс. чел.                  | 3 265,8  |
| 4               | Население, занятое в экономике (в среднем за сентябрь – ноябрь 2025 г.)*   | тыс. чел.                  | 3 217,3  |
| 5               | Уровень занятости населения (в среднем за сентябрь – ноябрь 2025 г.)*  | % от насел. в возрасте 15+ | 67,1     |
| 6               | Численность безработных по методологии МОТ (в среднем за сентябрь – ноябрь 2025 г.)*   | тыс. чел.                  | 48,4     |
| 7               | Уровень общей безработицы (в среднем за сентябрь – ноябрь 2025 г.)*  | % от рабочей силы          | 1,5      |
| 8               | Средняя численность работников в организациях (без субъектов малого предпринимательства) в январе – октябре 2025 г.*   | тыс. чел.                  | 1 664    |
| 9               | Численность работавших неполное рабочее время по инициативе работодателя в организациях (без субъектов малого предпринимательства) в III квартале 2025 г.*                             | тыс. чел.                  | 1,3      |
| 10              | Находившиеся в простое по вине работодателя и по причинам, не зависящим от работодателя и работника в организациях (без субъектов малого предпринимательства) во III квартале 2025 г.* | тыс. чел.                  | 3,4      |
| 11              | Численность требуемых работников на вакантные рабочие места в организации (без субъектов малого предпринимательства) на конец III квартала 2025 г.*                                    | тыс. чел.                  | 155,4    |
| 12              | Принято работников в организации (без субъектов малого предпринимательства) во III квартале 2025 г.*   | тыс. чел.                  | 136,6    |
| 13              | Выбыло работников из организаций (без субъектов малого предпринимательства) во II квартале 2025 г.*  | тыс. чел.                  | 131,0    |
| 14              | Стоимость рабочей силы – средняя номинальная заработная плата в январе-октябре 2025 г.*  | руб.                       | 117 210  |
| 15              | Величина прожиточного минимума для трудоспособного населения (на 2025 г.)  | руб.                       | 21 069   |
| СФЕРА ЗАНЯТОСТИ |  |                            |          |
| 16              | Заявленная предприятиями и организациями потребность в работниках (на конец декабря 2025 г.)   | чел.                       | 28 455   |
| 17              | Количество работодателей, разместивших вакансии на Единой цифровой платформе в сфере занятости и трудовых отношений «Работа в России» (на 19.01.2026)                                  | ед.                        | 10 462   |
| 18              | Количество заявлений граждан о предоставлении мер поддержки (с начала года), из них:   | ед.                        | 106 159  |
| 18.1            | по содействию в поиске подходящей работы   | ед.                        | 72 254   |
| 18.1.1          | из них от незанятых  | ед.                        | 60 185   |
| 19              | Нашли работу из числа обратившихся   | чел.                       | 40 117   |
| 19.1            | % от обратившихся (стр. 19 от стр.18.1)  | %                          | 55,5     |
| 20              | Численность граждан, состоящих на регистрационном учете в целях поиска подходящей работы (на конец декабря 2025 г.)  | чел.                       | 16 518   |
| 21              | Признано безработными (с начала 2025 года)   | чел.                       | 29 888   |
| 22              | Численность безработных, состоящих на учете в течение периода  | чел.                       | 40 034   |
| 23              | Численность безработных граждан, снятых с регистрационного учета, всего  | чел.                       | 29 665   |
| 23.1            | в том числе в связи с трудоустройством   | чел.                       | 11 187   |
| 24              | Состоит на учете безработных (на конец декабря 2025 г.)  | чел.                       | 10 532   |
| 25              | Уровень регистрируемой безработицы (от численности рабочей силы в среднем за 2024 г.) на конец декабря 2025 г.   | %                          | 0,32     |
| 26              | Напряженность на рынке труда (численность незанятых граждан, зарегистрированных в службе занятости, в расчете на одну вакансию) на конец декабря 2025 г.                               | чел./вак.                  | 0,54     |
| 27              | Средний размер пособия по безработице (за декабрь 2025 г.)   | руб.                       | 8 708,31 |

\*) по последним опубликованным данным Росстата и Петростата.

3. ДИНАМИКА ОСНОВНЫХ ПОКАЗАТЕЛЕЙ РЫНКА ТРУДА И СФЕРЫ ЗАНЯТОСТИ

Диаграмма 1

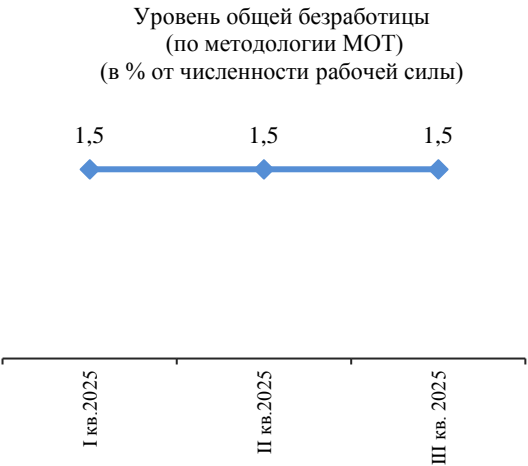


Диаграмма 2

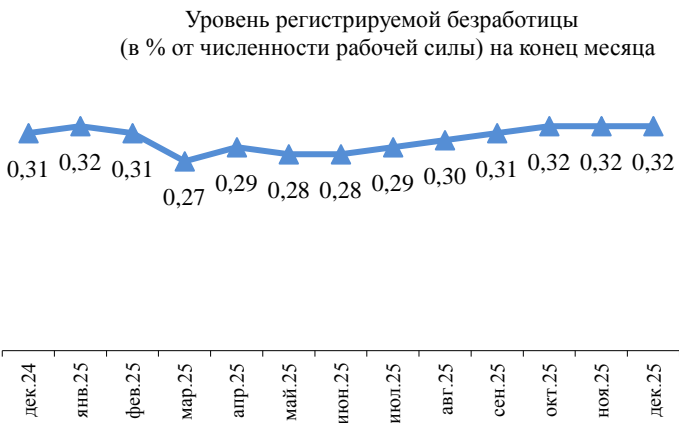


Диаграмма 3

Обращения граждан в Службу занятости  
и трудоустройство при ее содействии,  
январь-ноябрь (чел.)

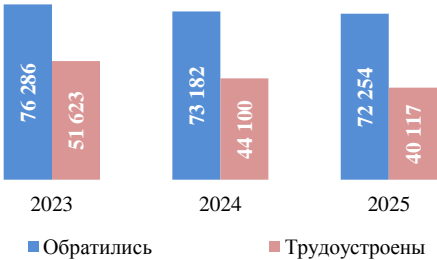


Диаграмма 4

Число вакантных рабочих мест на конец месяца  
(единиц)



4. НАИБОЛЕЕ ДЕФИЦИТНЫЕ СПЕЦИАЛИСТЫ  
без учета временных и сезонных работ, на конец декабря 2025 года

| Служащие |  |                |         | Рабочие |                                     |                |         |
|----------|--|----------------|---------|---------|-------------------------------------|----------------|---------|
| Рейтинг  | Должность  | Всего вакансий | Ср. з/п | Рейтинг | Профессия                           | Всего вакансий | Ср. з/п |
| 1        | Массажист  | 823            | 50 000  | 1       | Швея                                | 1 939          | 85 210  |
| 2        | Шеф-повар  | 387            | 42 000  | 2       | Повар                               | 773            | 69 040  |
| 3        | Медицинская сестра   | 149            | 29 000  | 3       | Дворник                             | 519            | 59 052  |
| 4        | Врач   | 88             | 30 000  | 4       | Монтажник                           | 519            | 99 807  |
| 5        | Агент по закупкам  | 43             | 70 000  | 5       | Сварщик арматурных сеток и каркасов | 414            | 79 613  |
| 6        | Артист балета  | 32             | 50 000  | 6       | Кондуктор                           | 372            | 53 010  |
| 7        | Переводчик   | 31             | 60 000  | 7       | Водитель автомобиля                 | 344            | 94 963  |
| 8        | Администратор зала   | 29             | 116 000 | 8       | Каменщик                            | 175            | 79 534  |
| 9        | Врач-специалист  | 26             | 50 000  | 9       | Бетонщик                            | 149            | 101 946 |
| 10       | Менеджер (в общественном питании и гостиничном обслуживании) | 25             | 70 000  | 10      | Уборщик территорий                  | 146            | 68 955  |

Перечень вакансий определен с учетом следующих требований: средняя заработная плата превышает размер минимальной заработной платы в Санкт-Петербурге (28 750 руб.), количество соискателей в расчете на 1 вакантное рабочее место не превышает значения коэффициента напряженности на рынке труда, максимальное количество вакантных рабочих мест.

Начальник отдела анализа рынка труда  
и связей с общественностью

М.И.Алексеева